

Un mundo de calidad y buen servicio

LED TrueForce Core industrial y comercial (Gran altura – HPI/SOON/HPL)

TForce Core HB 80W E40 865 WV G3

Las lámparas Philips TrueForce Core LED I&R son una solución LED fácil y de rápida recuperación para reemplazar lámparas de descarga de alta intensidad (HID, por sus siglas en inglés). Este producto trae consigo las ventajas del ahorro de energía y de la larga vida útil de los LED como reemplazo de HID y proporciona ahorros instantáneos con una baja inversión inicial. Gracias al tamaño adecuado de la lámpara y su distribución de luz, es muy fácil retroadaptar las lámparas TrueForce Core LED I&R y derivar el balasto existente, al mismo tiempo que se mejora la calidad de la iluminación.



Datos del producto

Información general

Tapa-base	E40
Vida útil nominal	25.000 hora(s)
Ciclo del interruptor	50.000
Lighting Technology	LED
Periodo de garantía	1años

Información técnica sobre la luz

Código de color	865 [CCT of 6500K]
Ángulo de haz (nominal)	150°
Flujo luminoso	9.000 lm

Designación de color	luz natural fría
Temperatura de color correlacionada (nominal)	6500 K
Eficacia lumínica (promedio) (nominal)	112lm/W
Consistencia de color	<6
Índice de producción de color (IRC)	80
LLMF al final de la vida útil nominal (nominal)	70 %
Photobiological safety according to EN 62471	RG1

Operación y aspectos eléctricos

Frecuencia de línea	50 to 60 Hz
Frecuencia de entrada	50 a 60 Hz

Productos Branvi, C.A. RIF: J-30129617-6

Av. Ppal. de la Carlota c/calle A, Edif. Marco Aurelio, piso 1, ofic.3, La Carlota - Caracas - Venezuela

Telfs.: 0212 234 3710 / 0414 112 0202 / 0212 951 7141 / 0412 551 5435

LED TrueForce Core industrial y comercial (Gran altura – HPI/SON/HPL)

Consumo de energía	80 W
Corriente de la lámpara (nominal)	110127220 240 mA A
Tiempo de inicio (nominal)	0,5 s
Tiempo de calentamiento de hasta un 60 % de luz	0.5 s
Factor de potencia (fracción)	0.9
Voltaje (nominal)	110-240 V
Compatibilidad de balastos	Solo red eléctrica

Temperatura

T° estuche máxima (nominal)	83 °C
-----------------------------	-------

Controles y atenuación

Regulable	No
-----------	----

Mecánica y carcasa

Acabado de la luz	Blanco
Forma del foco	T160
Peso neto (pieza)	0,407 kg

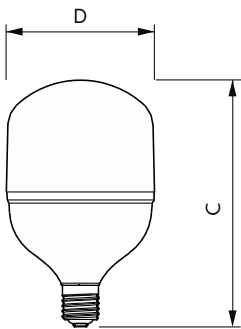
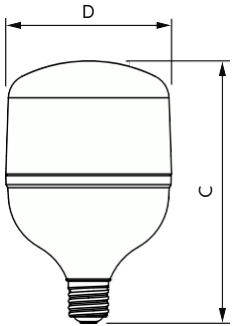
Aprobación y aplicación

Producto de ahorro de energía	Sí
Consumo energético kWh/1000 h	80 kWh
Cumple con el reglamento RoHS de la UE	Sí
Rango de temperatura ambiente	-20 a +45 °C

Información del producto

Nombre del producto del pedido	TForce Core HB 80W E40 865 WV G3
Nombre del producto completo	TForce Core HB 80W E40 865 WV G3
Full EOC	871869978053100
Código del pedido	929002409912
N.° de material (12NC)	929002409912
Numerador: cantidad por paquete	1
EAN/UPC: producto/caja	8718699780531
Numerador: paquetes por caja externa	4
EAN/UPC - Caja	8718699780548

Plano de dimensiones



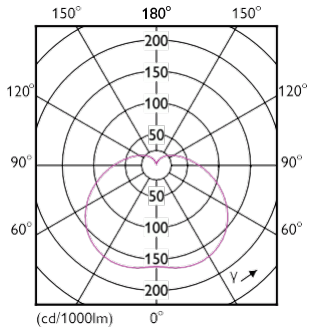
Product	D	C
TForce Core HB 80W E40 865 WV G3	160 mm	269 mm

Product	D	C
TForce Core HB 80W E40 865 WV G3	162 mm	271 mm

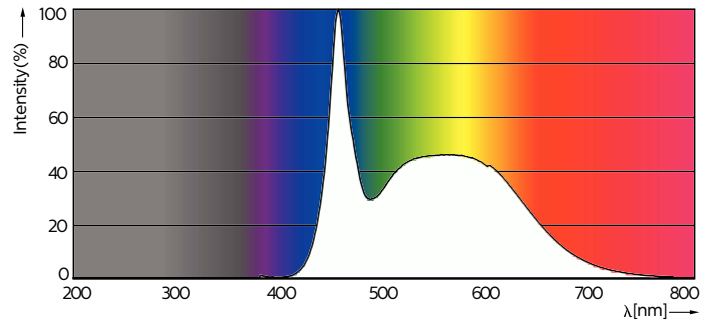


LED TrueForce Core industrial y comercial (Gran altura – HPI/SON/HPL)

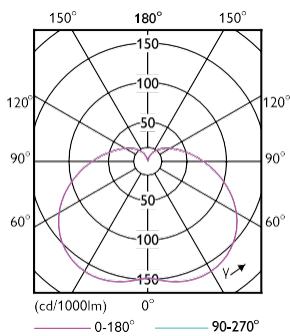
Datos fotométricos



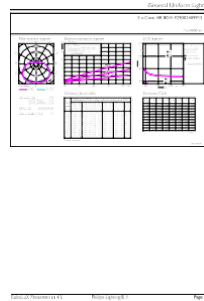
Light Distribution Diagram - TForce Core HB 80W E40 865 WV G3



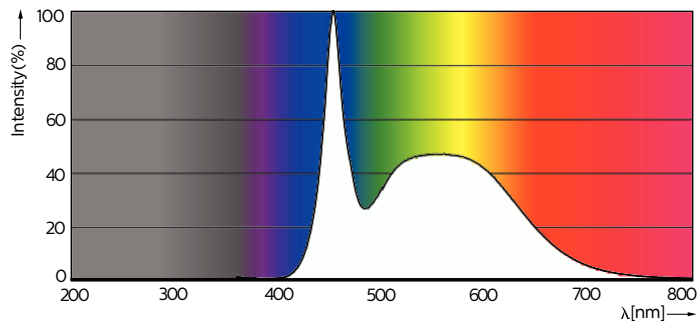
Spectral Power Distribution Colour - TForce Core HB 80W E40 865 WV G3



Light Distribution Diagram - TForce Core HB 80W E40 865 WV G3



General uniform lighting - TForce Core HB 80W E40 865 WV G3

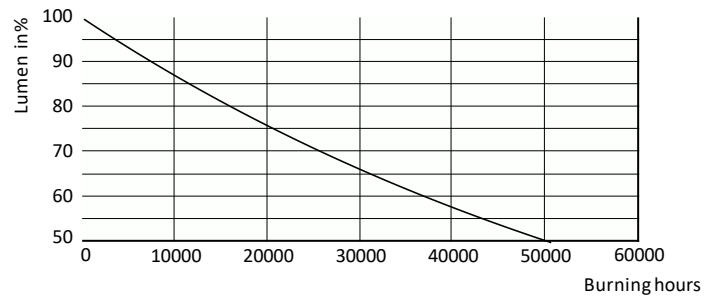
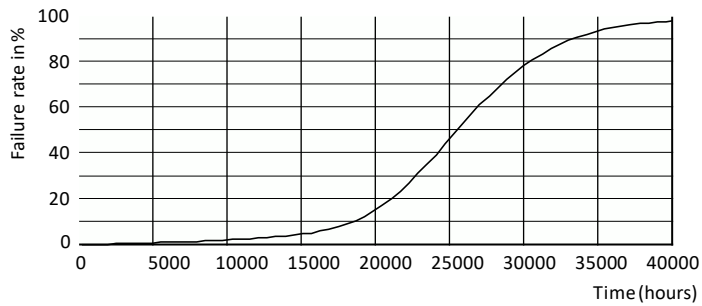


Spectral Power Distribution Colour - TForce Core HB 80W E40 865 WV G3



LED TrueForce Core industrial y comercial (Gran altura – HPI/SON/HPL)

Lifetime



Life Expectancy Diagram

Lumen Maintenance Diagram - TForce Core HB 80W E40 865 WV G3

